

Nyilatkozat

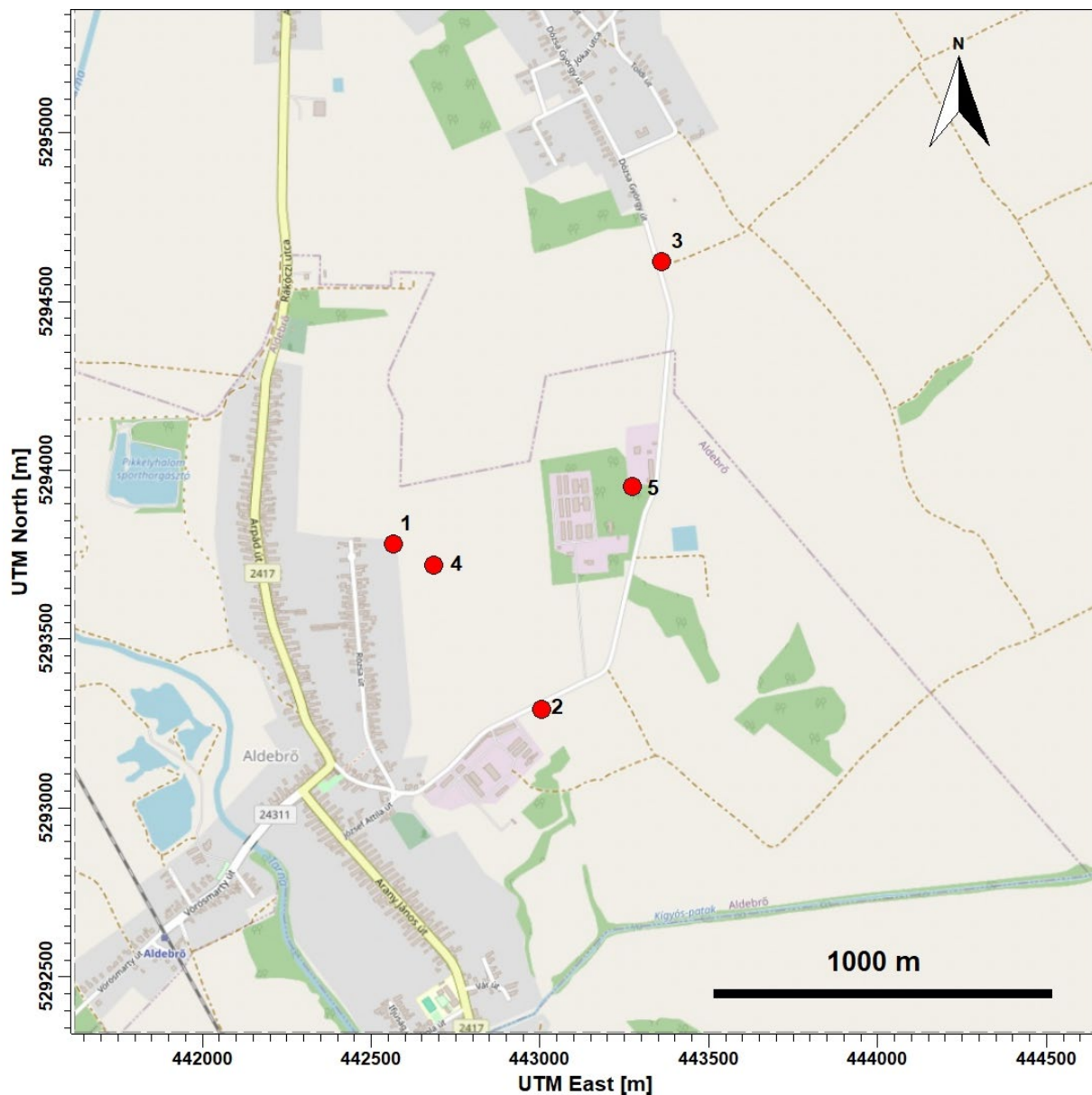
Heves Vármegyei Kormányhivatal
Környezetvédelmi, Természetvédelmi és Hulladékgazdálkodási Főosztály
Környezetvédelmi Osztály
Iktatószám: HE/KVO/01236-30/2025.

1. Nyilatkozzon arról, hogy az alábbi ingatlanokon a búz kibocsátás értéke hogyan viszonyul a tervezési irányértékhez (3 SZE/m³) viszonyítva és S=1; S=6 esetekre vonatkoztatva:

- 1. 3353 Aldebrő, Rózsa út (Aldebrő 200 hrsz. telekvégen);**
- 2. 3353 Aldebrő, Grassalkovich A. út (Aldebrő 031/4 hrsz) Vitafarm Kft. telephelyhez legközelebb eső sarokpontjánál;**
- 3. 3352 Feldebrő, Dózsa Gy. út előtti ingatlannál (Feldebrő 132 hrsz.)**
- 4. Aldebrő 036/37b hrsz. ingatlan kerítésénél**
- 5. Aldebrő 032/5 hrsz. ingatlan telephelyhez eső legközelebbi pontjánál**

A fenti helyek koordinátái:

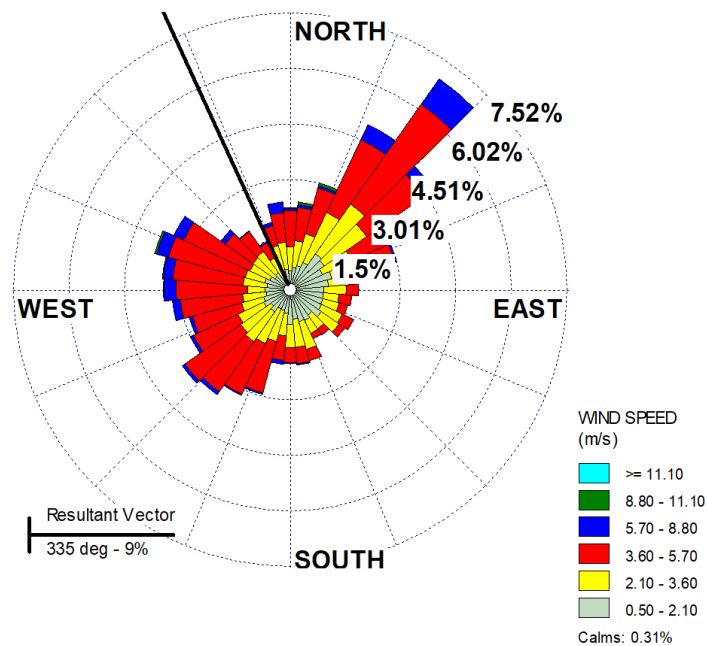
Hely	Hely címe	Hely koordinátái				
		EOV		UTM	WGS	
1	3353 Aldebrő, Rózsa út, Aldebrő 200 hrsz.	X	273014.47 m	442566.00 m	Lat	47.794825°
		Y	738826.71 m	5293781.00 m	Lon	20.233095°
2	3353 Aldebrő, Grassalkovich A. út, Aldebrő 031/4 hrsz	X	272536.36 m	443003.00 m	Lat	47.790464°
		Y	739275.92 m	5293292.00 m	Lon	20.238993°
3	3352 Feldebrő, Dózsa Gy. út, Feldebrő 132 hrsz.	X	273872.49 m	443361.00 m	Lat	47.802435°
		Y	739600.72 m	5294619.00 m	Lon	20.243600°
4	3353 Aldebrő 036/37b hrsz.	X	272956.48 m	442685.00 m	Lat	47.794287°
		Y	738947.17 m	5293720.00 m	Lon	20.234691°
5	3353 Aldebrő, 032/5 hrsz.	X	273203.20 m	443273.00 m	Lat	47.796426°
		Y	739529.43 m	5293952.00 m	Lon	20.242512°



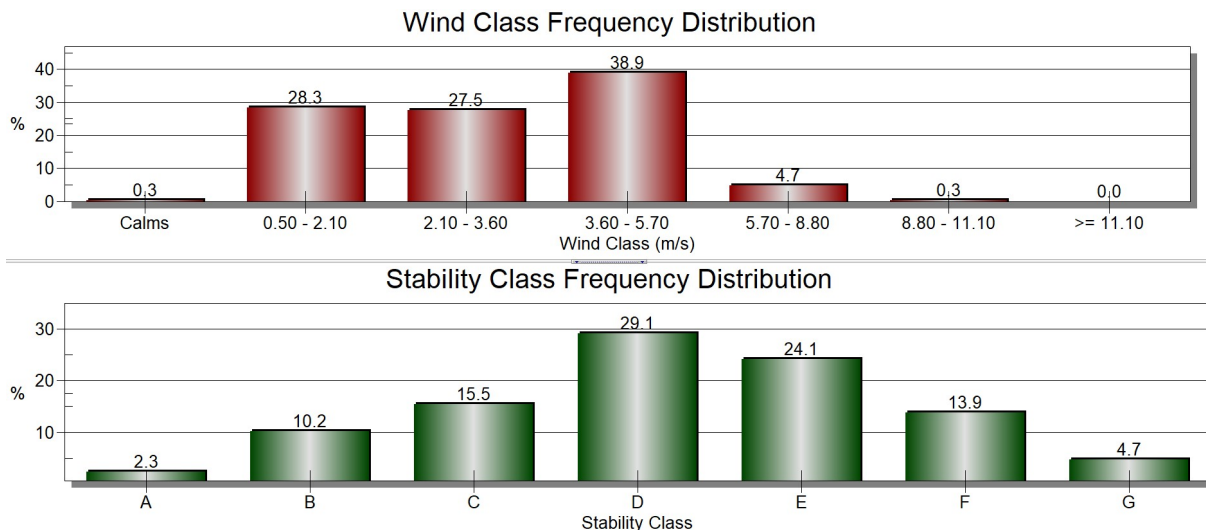
A telep legközelebbi pontjaitól való távolságok

Hely	Hely címe	Teleptől való távolságok
		m
1	3353 Aldebrő, Rózsa út, Aldebrő 200 hrsz.	490
2	3353 Aldebrő, Grassalkovich A. út, Aldebrő 031/4 hrsz.	486
3	3352 Feldebrő, Dózsa Gy. út, Feldebrő 132 hrsz.	657
4	3353 Aldebrő 036/37b hrsz.	387
5	3353 Aldebrő, 032/5 hrsz.	96

A szélirány és szélsébség eloszlását a Lakes Environmental cég által globális és helyi mérési adatokból előállított adatokkal (<http://www.weblakes.com>) írhatjuk le:



Az alábbi szélirány gyakoriságok jellemzik a térséget: ÉK, DNy és Ny. Az éves átlagos szélsébség 3.20 m/s, a szélsébség 2/3-a jellemzően 2.1-5.7 m/s közé esik. A leggyakoribb légköri stabilitási állapot a normál (Pasquill D, E, Szepesi S=6), az összes állapot 53.2%-a. Ez több mint 10-szer gyakoribb az erős inverziós légköri állapotnál (Pasquill G, Szepesi S=1; 4.7%).





A hatástávolság.exe ún. „first screen” modellel az egész telepet egységes felületi forrásnak tekintve durva becslést végeztünk az átlagos és a szélsőséges légköri helyzet mellett várható maximális 1 órás bűzterheltségekre. A modellel a kijelölt pontok és telep ehhez legközelebbi pontja távolságában becsültük a várható egy órás szagterheltséget (immissziót).

Becsült szagterheltségek (SZE/m³) a vizsgált ingatlanoknál a hatástávolság.exe programmal végzett számítások alapján

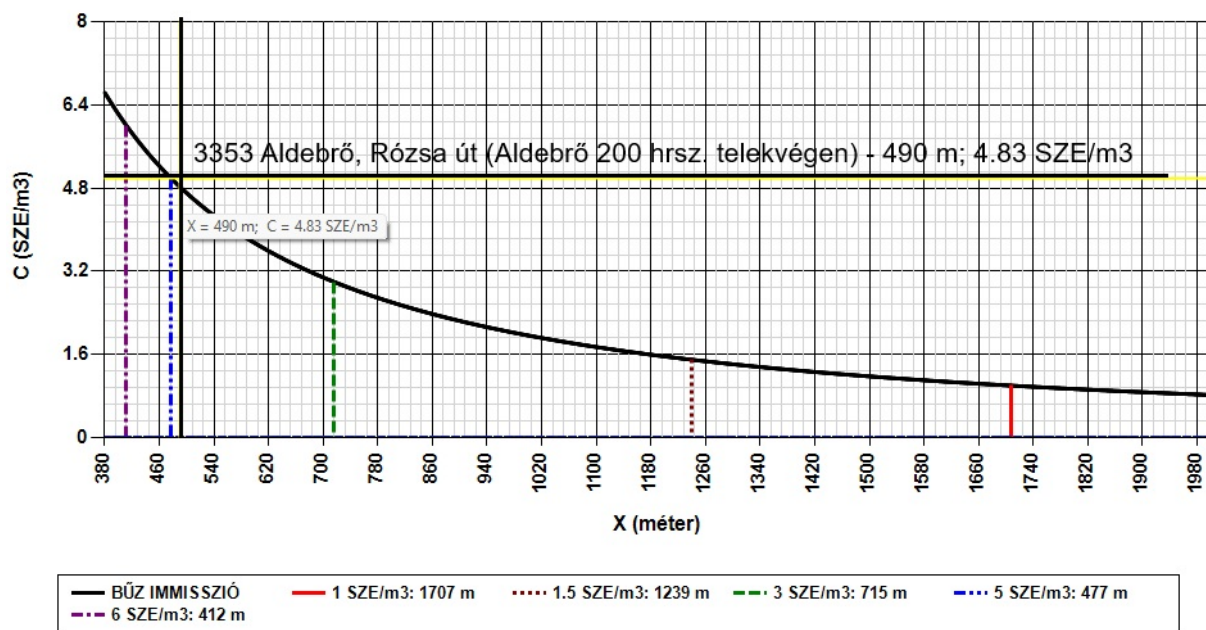
Hely	Hely címe	Teleptől való távolságok	Várható szagterheltség (SZE/m ³)	
		m	S=1	S=6
1	3353 Aldebrő, Rózsa út, Aldebrő 200 hrsz.	490	4.83	0.772
2	3353 Aldebrő, Grassalkovich A. út, Aldebrő 031/4 hrsz.	486	4.88	0.783
3	3352 Feldebrő, Dózsa Gy. út, Feldebrő 132 hrsz.	657	3.34	0.481
4	3353 Aldebrő 036/37b hrsz.	387	6.50	1.130
5	3353 Aldebrő, 032/5 hrsz.	96	36.3	10.5

S1 légköri állapotnál

NAGISZ Aldebrő tyúktelep

== 1 ÓRÁS ÁTLAG ==

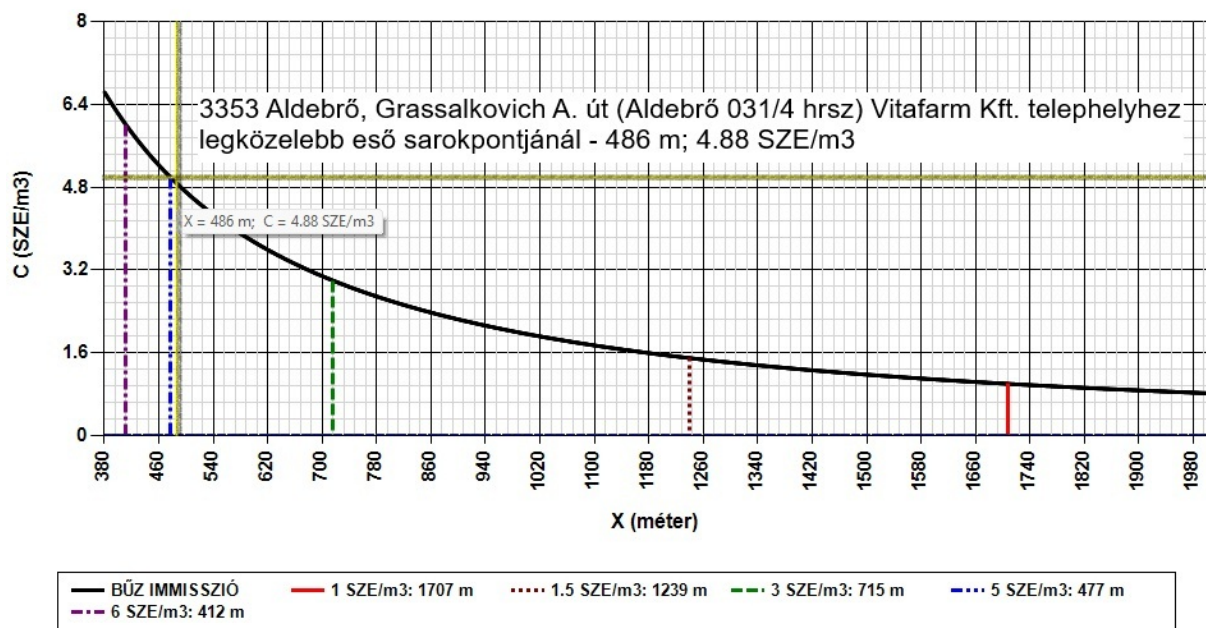
BÜZ; S= 1 erős inverzió, p=0.464; z0= 0.15 m - mezőgazdasági terület (aktív); u(10 m) = 3.2 m/s



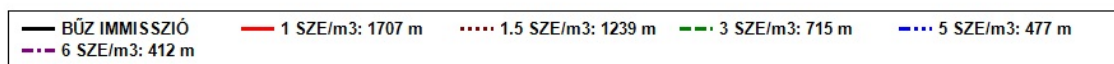
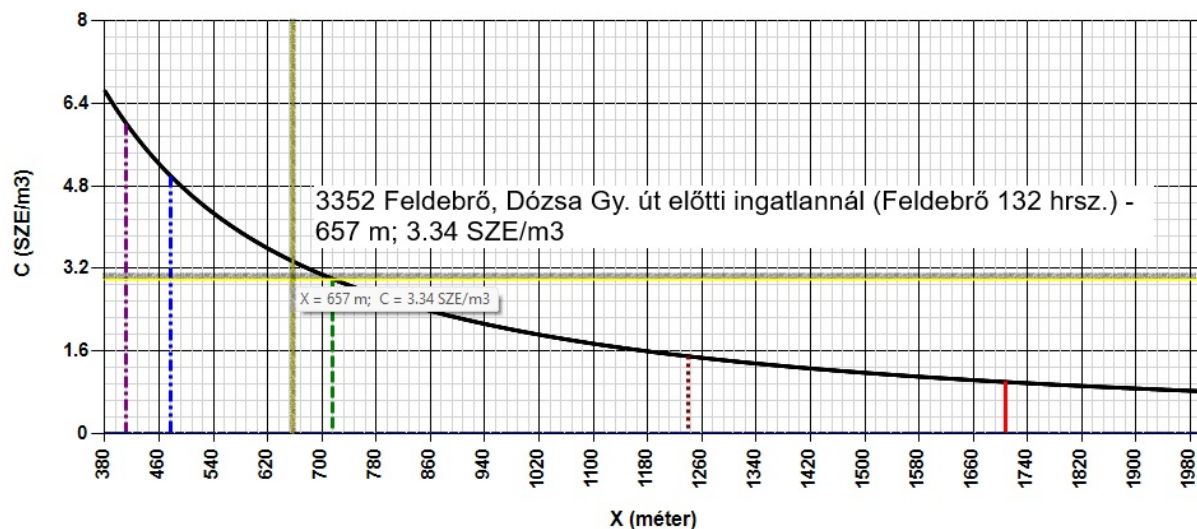
NAGISZ Aldebrő tyúktelep

== 1 ÓRÁS ÁTLAG ==

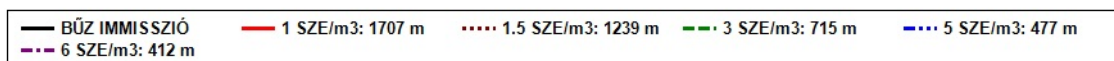
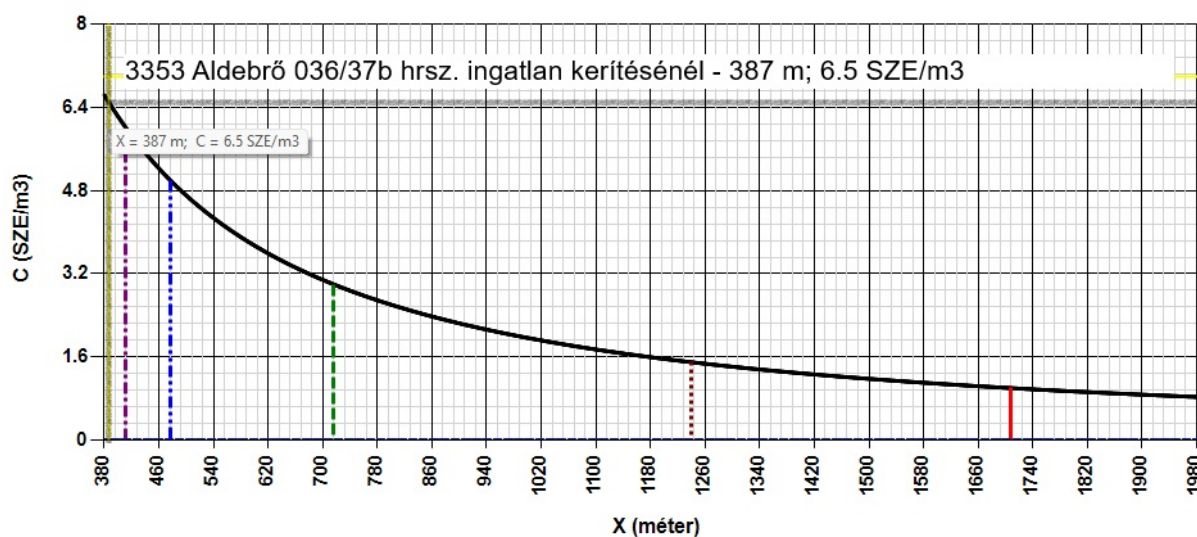
BÜZ; S= 1 erős inverzió, p=0.464; z0= 0.15 m - mezőgazdasági terület (aktív); u(10 m) = 3.2 m/s

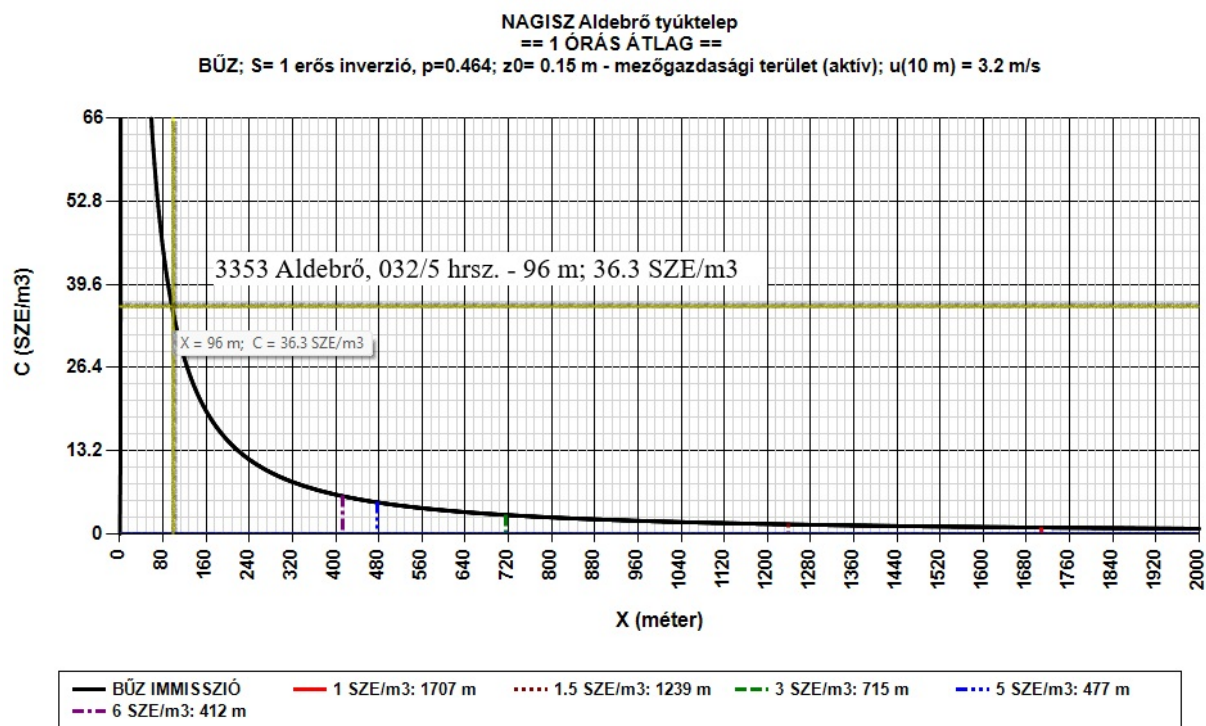


NAGISZ Aldebrő tyúktelep
 == 1 ÓRÁS ÁTLAG ==
 BÜZ; S = 1 erős inverzió, p=0.464; z0= 0.15 m - mezőgazdasági terület (aktív); u(10 m) = 3.2 m/s

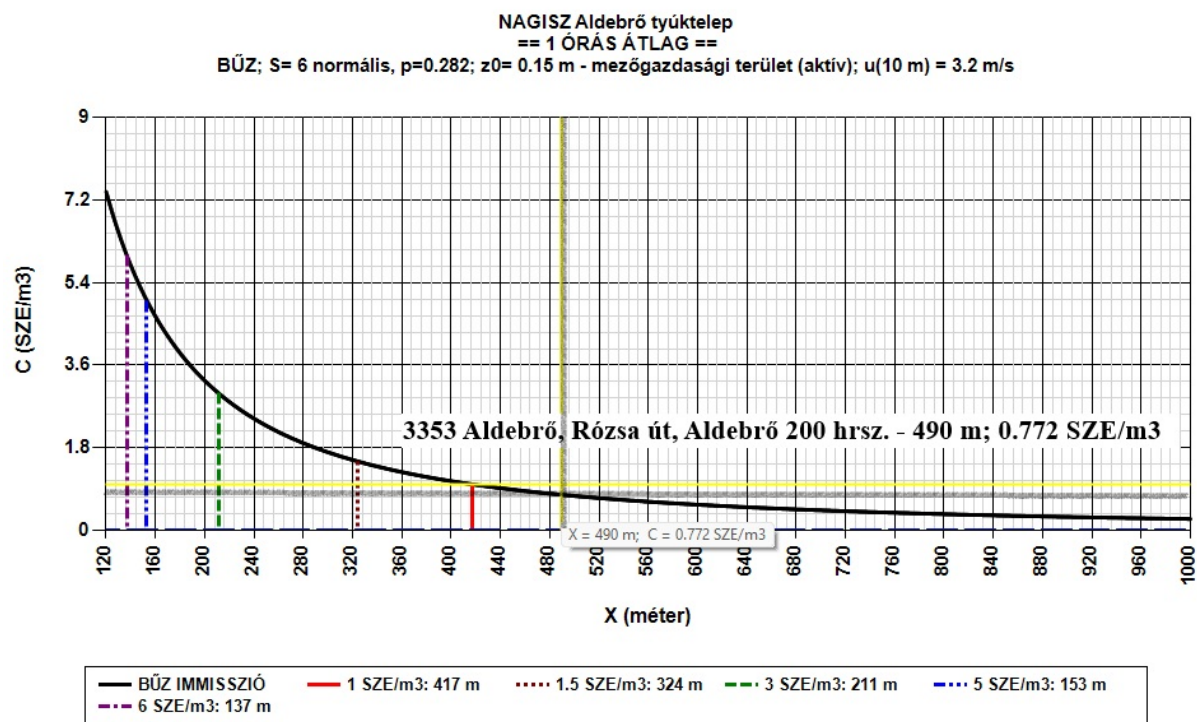


NAGISZ Aldebrő tyúktelep
 == 1 ÓRÁS ÁTLAG ==
 BÜZ; S = 1 erős inverzió, p=0.464; z0= 0.15 m - mezőgazdasági terület (aktív); u(10 m) = 3.2 m/s

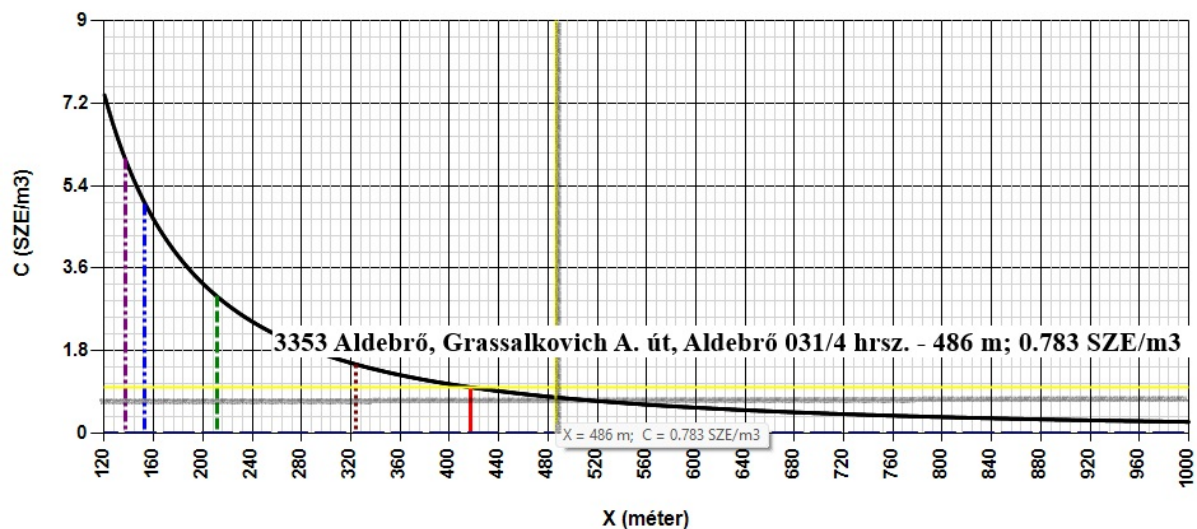




S6 légköri állapotnál

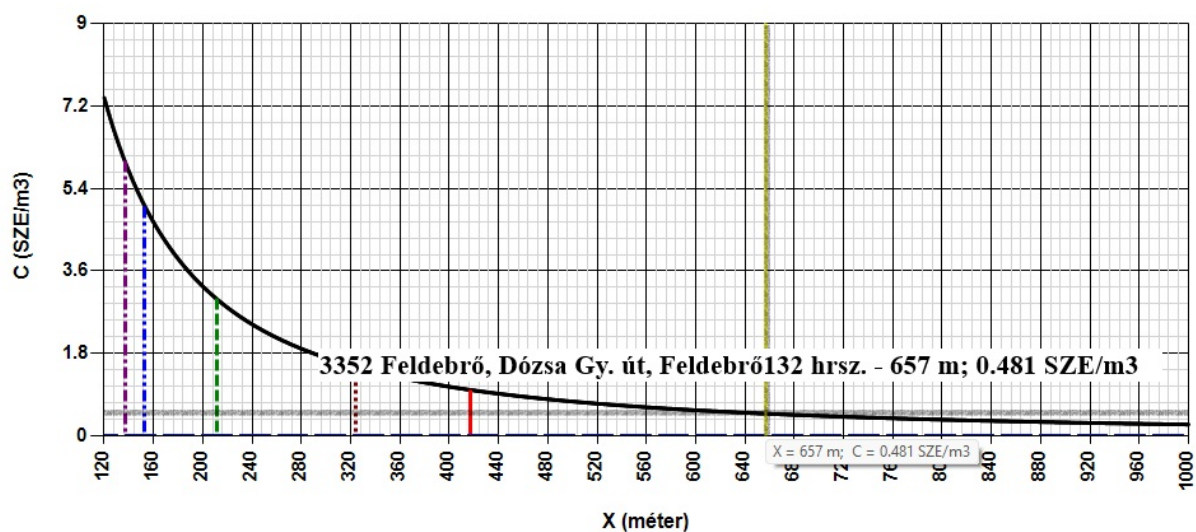


NAGISZ Aldebrő tyúktelep
 == 1 ÓRÁS ÁTLAG ==
 BÜZ; S= 6 normális, p=0.282; z0= 0.15 m - mezőgazdasági terület (aktív); u(10 m) = 3.2 m/s



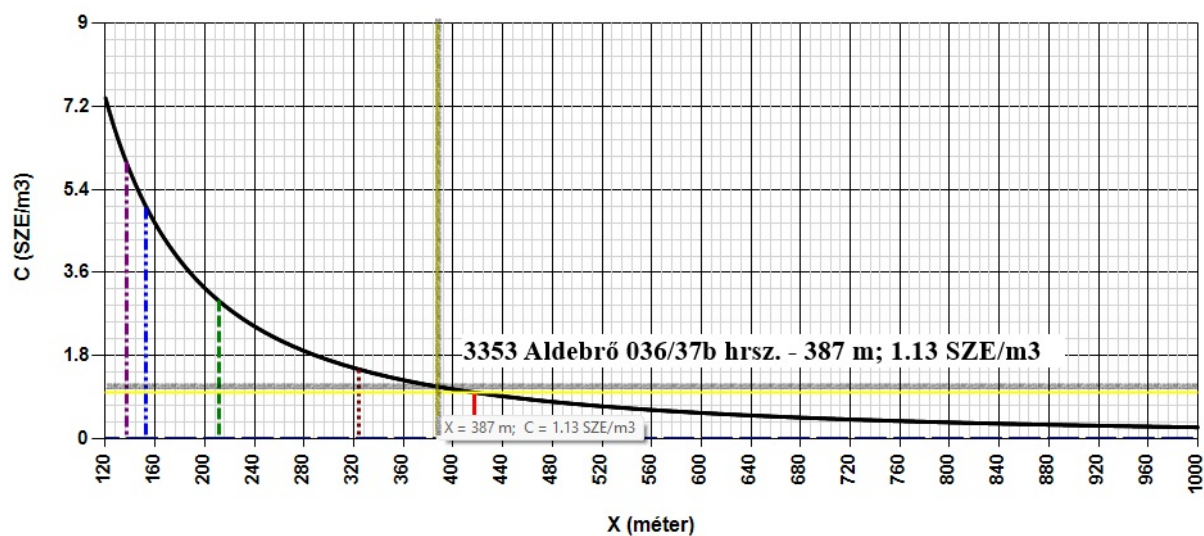
— BÜZ IMMISSZIÓ — 1 SZE/m³: 417 m 1.5 SZE/m³: 324 m - - - 3 SZE/m³: 211 m 5 SZE/m³: 153 m
 - - - 6 SZE/m³: 137 m

NAGISZ Aldebrő tyúktelep
 == 1 ÓRÁS ÁTLAG ==
 BÜZ; S= 6 normális, p=0.282; z0= 0.15 m - mezőgazdasági terület (aktív); u(10 m) = 3.2 m/s

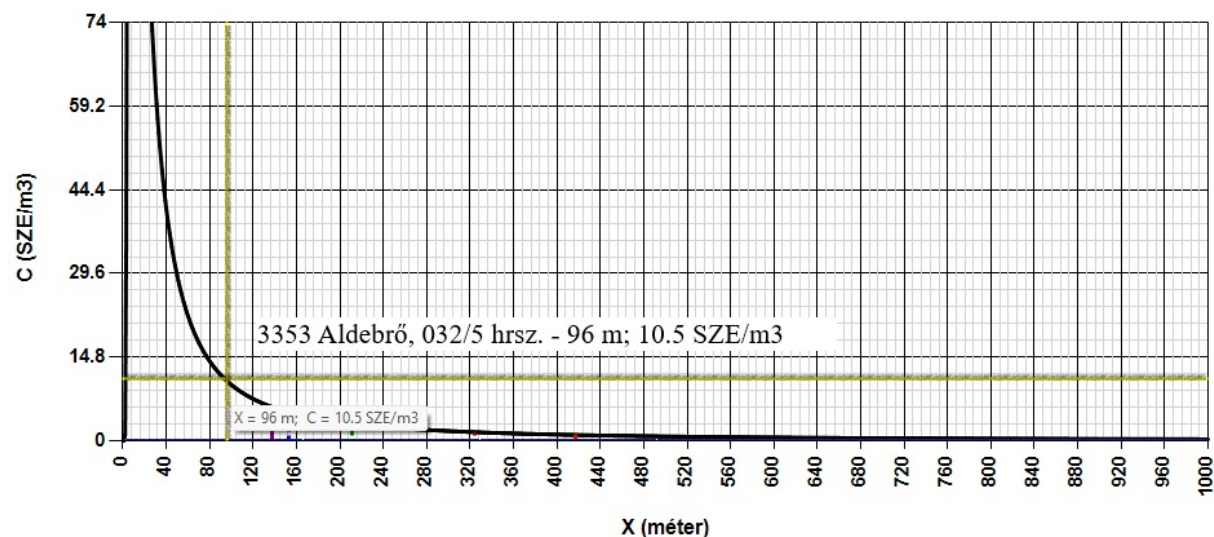


— BÜZ IMMISSZIÓ — 1 SZE/m³: 417 m 1.5 SZE/m³: 324 m - - - 3 SZE/m³: 211 m 5 SZE/m³: 153 m
 - - - 6 SZE/m³: 137 m

NAGISZ Aldebrő tyúktelep
 == 1 ÓRÁS ÁTLAG ==
 BÜZ; S= 6 normális, p=0.282; z0= 0.15 m - mezőgazdasági terület (aktív); u(10 m) = 3.2 m/s

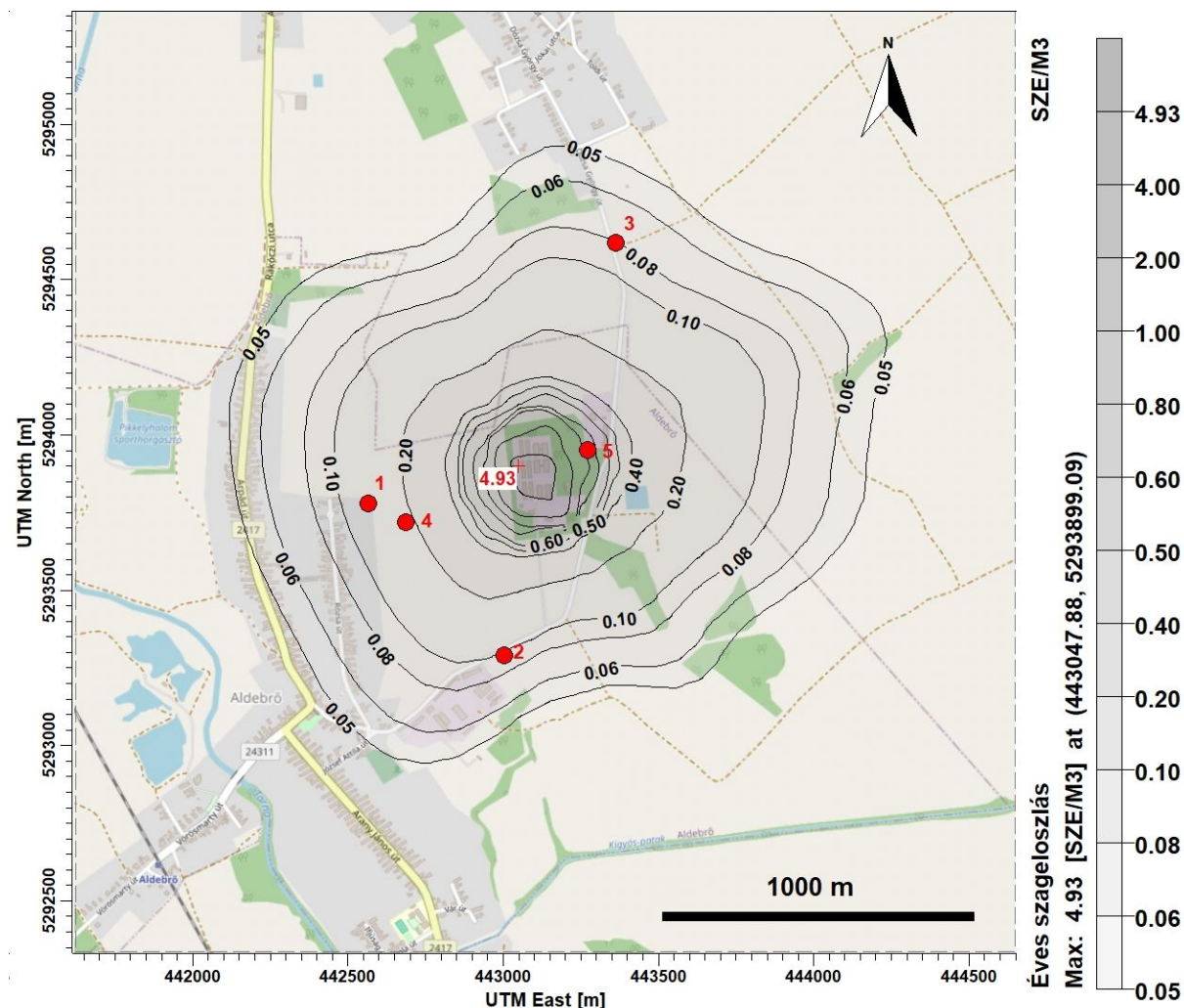


NAGISZ Aldebrő tyúktelep
 == 1 ÓRÁS ÁTLAG ==
 BÜZ; S= 6 normális, p=0.282; z0= 0.15 m - mezőgazdasági terület (aktív); u(10 m) = 3.2 m/s



Ezt pontosítottuk az AERMOD View modellel, ami figyelembe veszi a helyszín domborzatát, a szélsébség, szélirány, keveredési rétegvastagság (éves szinten 300-3000 m között), légköri stabilitási állapotok óránkénti változásait az év folyamán.

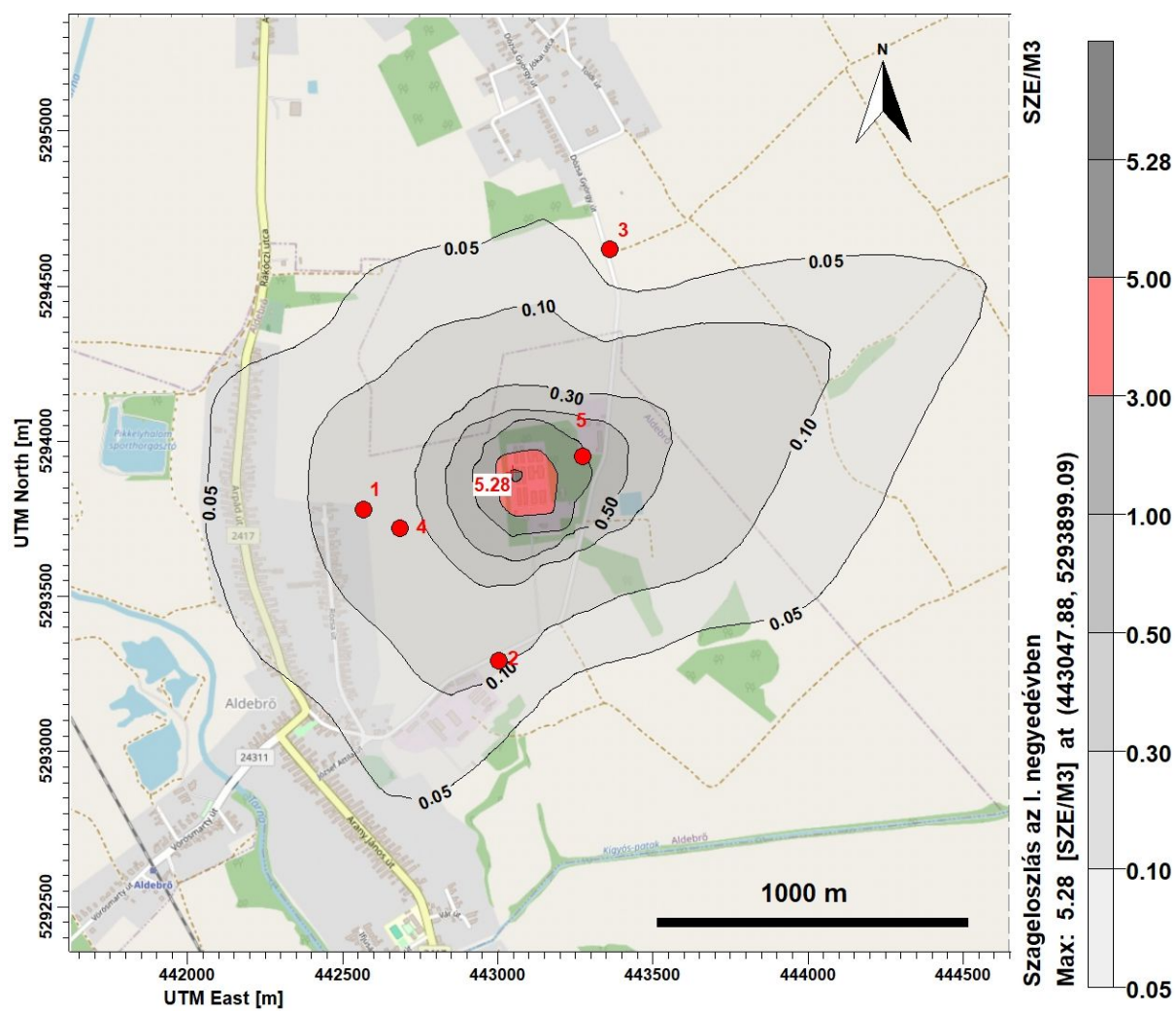
A várható szagterheltségek éves eloszlását az alábbi térképen mutatjuk be.



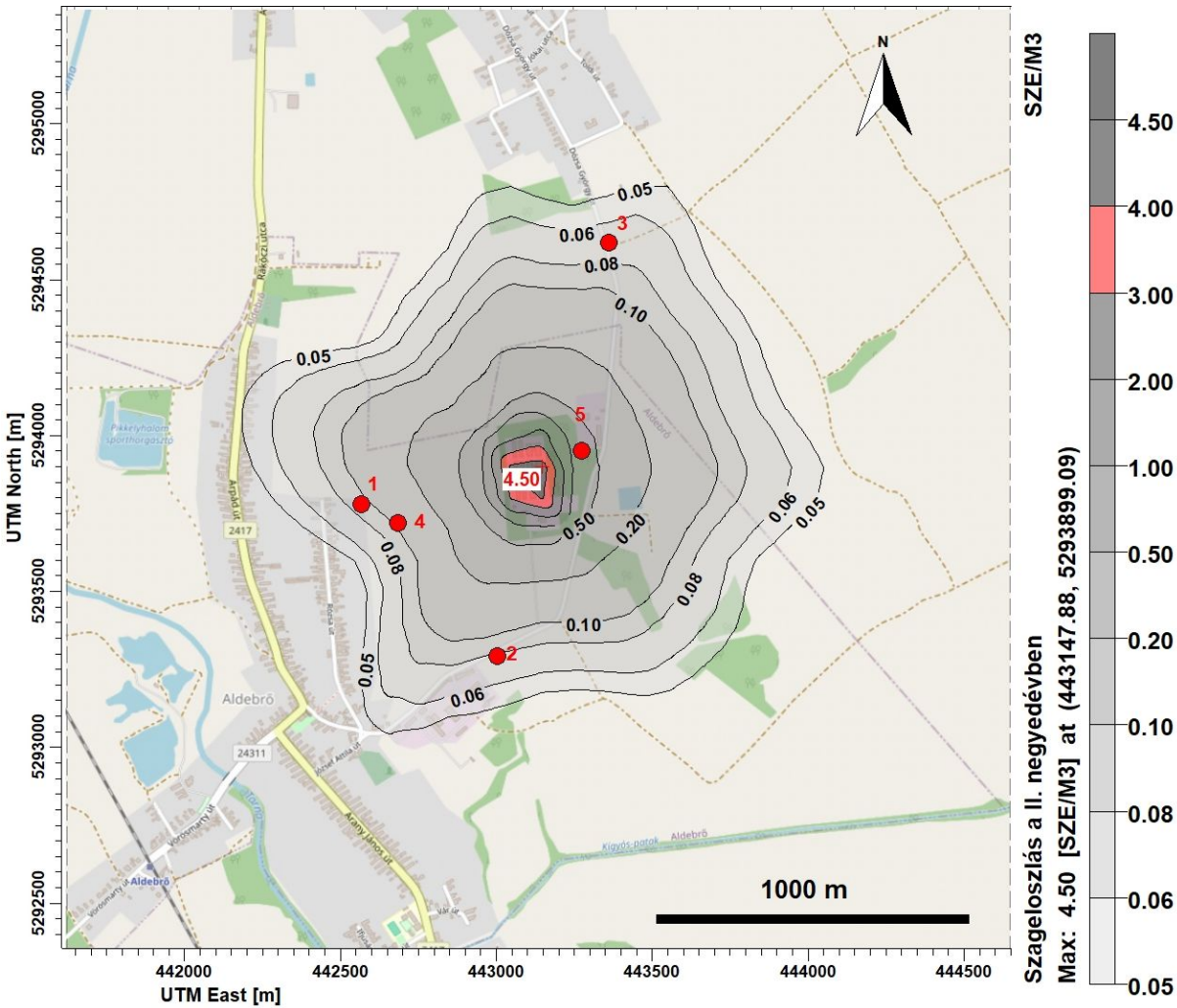
Hely	Hely címe	Teleptől való távolságok	Várható szagterheltség éves eloszlása (AERMOD)
		m	SZE/m3
1	3353 Aldebrő, Rózsa út, Aldebrő 200 hrsz.	490	0.13
2	3353 Aldebrő, Grassalkovich A. út, Aldebrő 031/4 hrsz.	486	0.10
3	3352 Feldebrő, Dózsa Gy. út, Feldebrő 132 hrsz.	657	0.08
4	3353 Aldebrő 036/37b hrsz.	387	0.18
5	3353 Aldebrő, 032/5 hrsz.	96	0.92
		Maximum	4.93
		Átlag	0.877

Megvizsgáltuk negyedévenként is a várható bűzterheltségek eloszlását. Az eredményeket az alábbi térképeken és táblázatban foglaljuk össze.

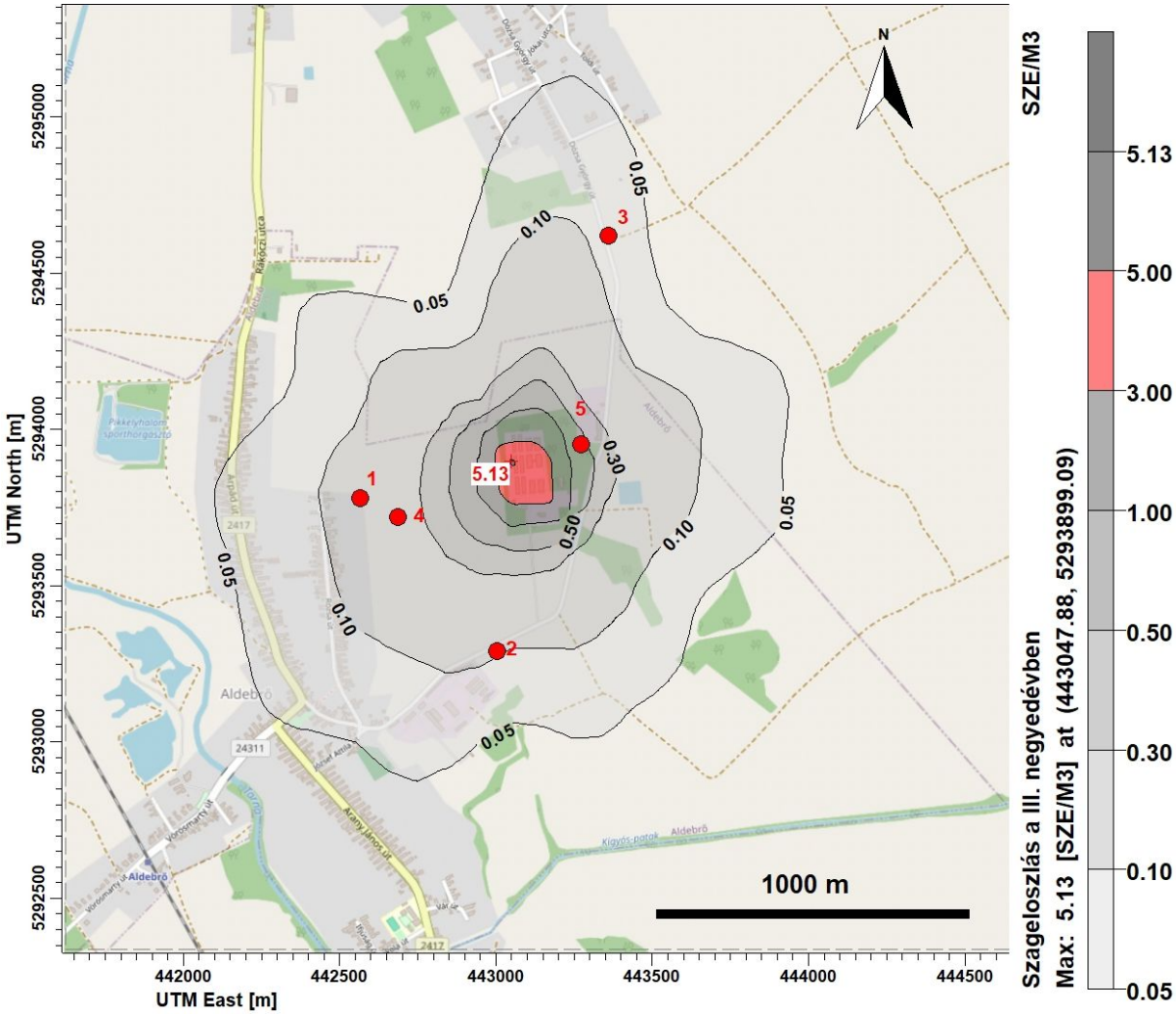
I. negyedév



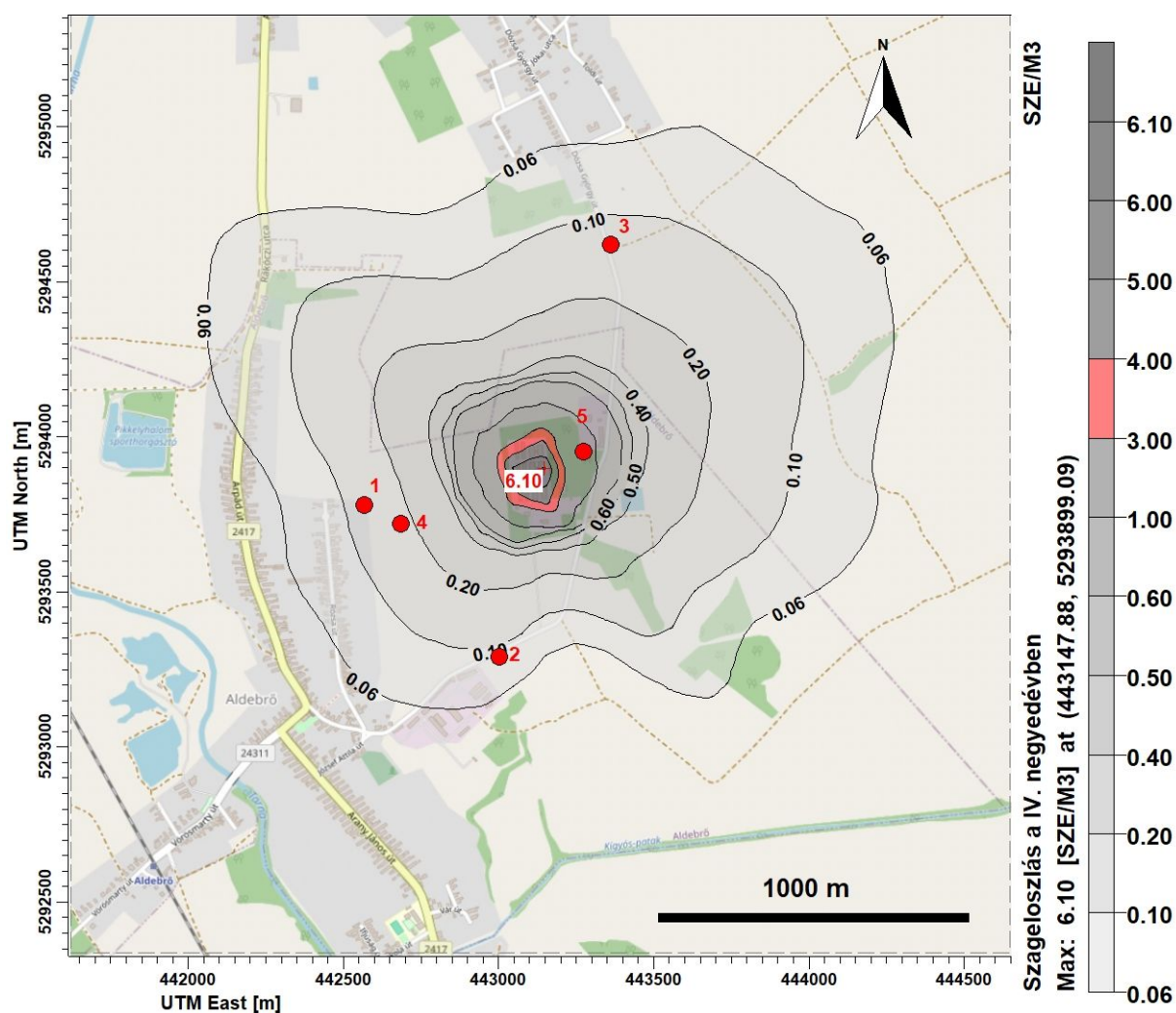
II. negyedév



III. negyedév



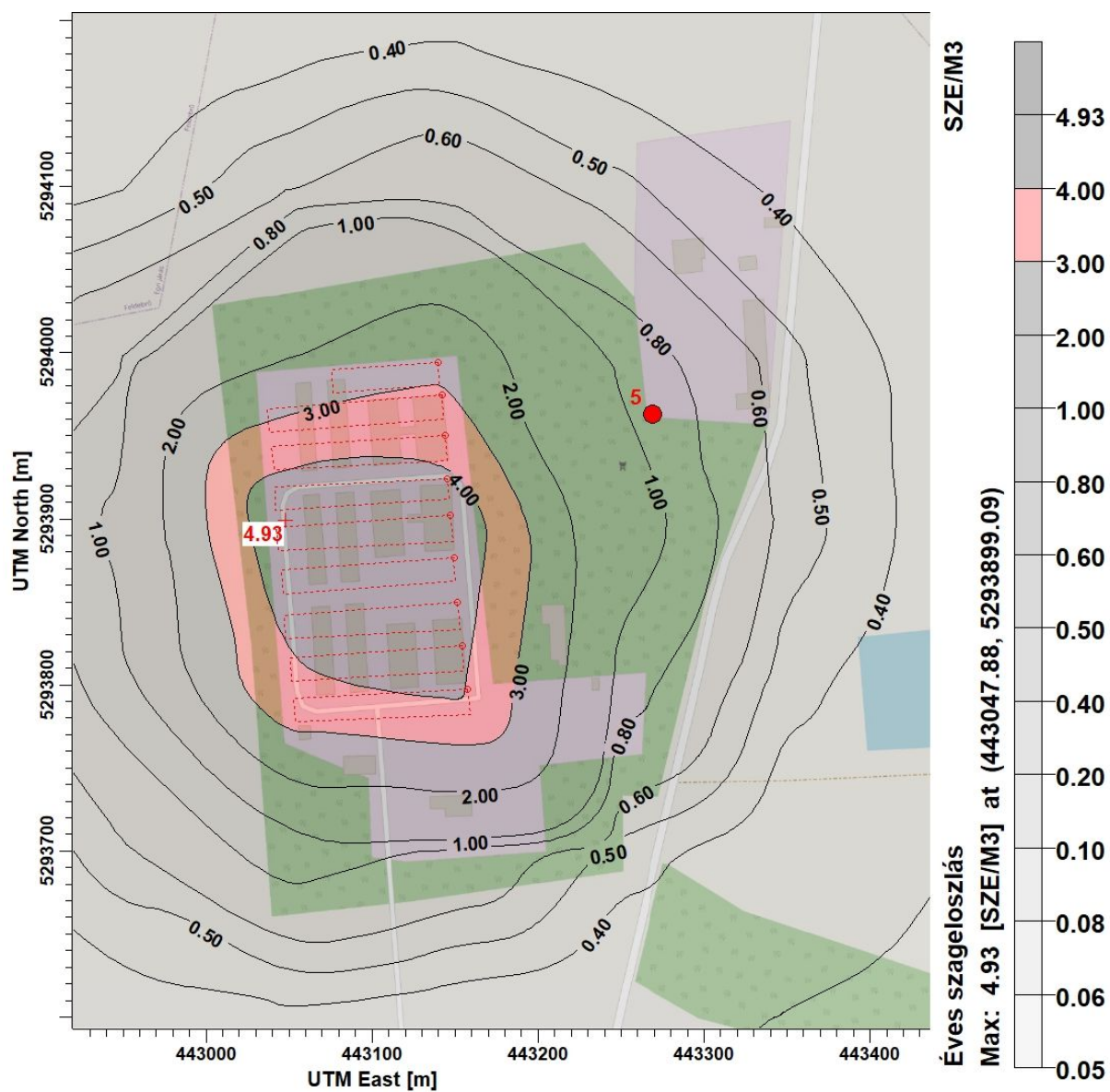
IV. negyedév



Összefoglalva

Hely	Hely címe	Teleptől való távolságok	Várható szagterheltség negyedéves eloszlása (AERMOD, SZE/m3)				
		m	I.	II.	III.	IV.	Éves
1	3353 Aldebrő, Rózsa út, Aldebrő 200 hrsz.	490	0.16	0.091	0.14	0.12	0.13
2	3353 Aldebrő, Grassalkovich A. út, Aldebrő 031/4 hrsz.	486	0.11	0.077	0.11	0.088	0.10
3	3352 Feldebrő, Dózsa Gy. út, Feldebrő 132 hrsz.	657	0.04	0.070	0.080	0.13	0.08
4	3353 Aldebrő 036/37b hrsz.	387	0.22	0.100	0.21	0.07	0.18
5	3353 Aldebrő, 032/5 hrsz.	96	1.10	0.69	0.56	1.30	0.92
Maximum			5.28	4.50	5.53	6.10	4.93
Átlag			0.0907	0.0705	0.0791	0.1092	0.0877

Az AERMOD View modell alapján az érintett ingatlanoknál nem várható határérték feletti szagterheltség. A 3 SZE/m³ feletti terheltségek a telep közvetlen közelében, ill. magában a telepen várhatók.



2. Nyilatkozzon, hogy az istállók ajtajai mely irányba lesznek nyitva a trágyakihordás során.

Trágyakihordás idején az istállók K-i végein lesznek nyitva az ajtók.